

## TRASFORMATORI CERTIFICATI UL

### POTENZA:

Monofase: da 15 a 2.000VA  
 Monofase due colonne: da 2.500 a 20.000VA  
 Trifase: da 50 a 200.000VA  
 Auto Trifase: da 50 a 200.000VA

### CARATTERISTICHE:

Tensione Primaria: da 100V a 600V  
 Secondario: Max 4 avvolgimenti da 3V a 600V

### DATI TECNICI:

Servizio continuo  
 Frequenza: 50/60Hz  
 Grado di protezione: IP00  
 Classe termica di isolamento: F (155°C)



UL506 (5085-1-2)

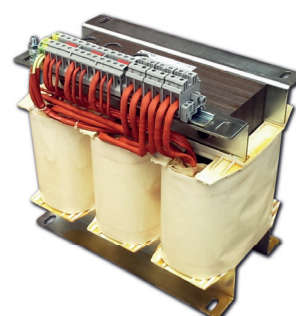
File nr. E475528



**TMUL**  
da 15 a 2000VA



**TCUL**  
da 2.500 a 2000VA



**TTUL / ATUL**  
da 50 a 200.000VA

## TRASFORMATORI USO MEDICALE

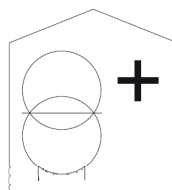
**POTENZA:** da 500 a 10.000VA

### CARATTERISTICHE:

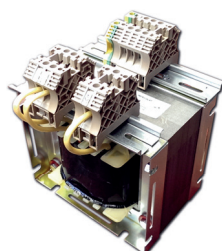
Tensione di ingresso non superiore a 1000V  
 Tensione di uscita non superiore a 250V  
 Schermo elettrostatico  
 Connettori di collegamento  
 Doppio isolamento

### DATI TECNICI:

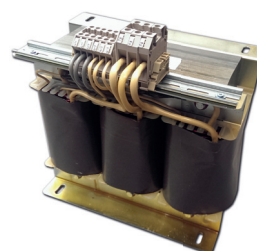
Servizio continuo  
 Frequenza: non superiore a 500Hz  
 Grado di protezione: IP00  
 Classe Termica di Isolamento: F (155°C)



EN61558-2-15



**TRASFORMATORE MONOFASE  
USO MEDICALE**



**TRASFORMATORE TRIFASE  
USO MEDICALE**



**TRASFORMATORE MONOFASE  
TOROIDALE USO MEDICALE**